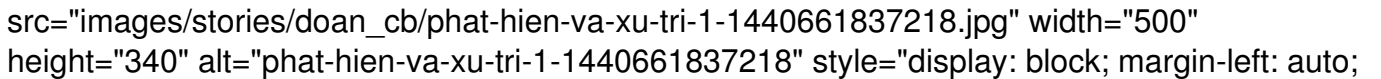


Th?c t? ? m?t s? ph? n? sau khi sinh c?th? c?c? bi?u hi?n tr?ng th? b?nh l? t? th?n v?i d?u hi?u r?i lo?n h?h vi c?m x?c, th?c hay t? duy. Ch?ng th??ng x?y ra m?t c?h ??t ng?t ngay sau khi sinh ho?c m?t v? ng? sau khi sinh.C? r?i lo?n h?h vi, c?m x?c v?? th?c xu?t hi?n v? th?i k? ng??i ph? n? sinh ?? th??ng l?nh?ng tr?ng th? r?i lo?n t? th?n n?ng. Khi ng??i m? m?c b?nh l? n? s? kh?g c?kh? n?ng ch?m s? con chu ??, th?m ch?c?khi c? c?nh?ng h?h vi c? g?ng l? ?nh h??ng nguy h?i ??n con. V?v?y, n?u ng??i m? c?r?i lo?n t? th?n xu?t hi?n s?m sau khi sinh ho?c x?y ra mu?n sau khi sinh m?t c?h ??t ng?t, c?n ph?i ???c ph? hi?n, ch?n ?o? v??i?u tr? hi?u qu?...</div>

<div id="abdf"> <div id="content_detail_news"> <p>R?i lo?n t? th?n s?m sau sinh</p> <p>Sau khi sinh, ng??i ph? n? c?th? c?m?t s? r?i lo?n t? th?n xu?t hi?n s?m g?m b?nh l? tr?m c?m kh?g ?i?n h?h v?v?tr?m c?m ?i?n h?h.</p> <p><img



Ng??i m? sau sinh m?c tr?m c?m ?i?n h?h c?nh?ng bi?u hi?n l? s?g nh?: c?m x?c d? thay ??i, d? n?i c? gi?n, c?d?u hi?u suy nh??c...</p> <p>Tr?m c?m kh?g ?i?n h?h</p> <p>Th??ng x?y ra v? ng? th? ba sau khi sinh, ng??i m? ?ang t? tr?ng th? vui v?, ph?n kh?i sau sinh s? chuy?n sang t? tr?ng lo bu?n, s? h? cho kh? n?ng nu? con c?a m?h, lo l?ng cho s? ho? thi?n v?an to? c?a ??a con. R?i lo?n c?th? l? xu?t hi?n c?n ch?y n??c m?t kh?g gi?i th?h ???c nguy?nh? ho?c ???c gi?i th?h l?do s? thay ??i n?i ti?t x?y ra nhanh ch?g sau sinh v?s? thay ??i t? l? l? cho ng??i m? qu?lo l?ng, qu?quan t? ??n s? ph?n v?cu?c s?ng c?a ??a con. ??ng th?i c?ng c?ng??i m? qu?nh?y c?m v?i c? nhu c?u ???c ch?m s?, b? ?m, nu? d??ng, ?n u?ng c?a ??a con nh? th?y con c?a m?h h?i m?nh, u?n r??n ng??i, hay kh? l?lo l?ng s? con m?h b? ??, b? l?nh ho?c b? b?nh g??m?m?h ch?a bi?t.</p> <p>H?i ch?ng n? c?th? t? bi?n m?t ?i sau v? ng? t?y thu?c v? s? quan t? ch?m s?, n?g ?? v? m?t t?h c?m c?a gia ??h, c? ng??i th? v?nh?ng ng??i ? chung quanh ??i v?i ng??i m?. Th?c t? tr?ng th? tr?m c?m kh?g ?i?n h?h th??ng x?y ra nh? v?l?h t?h. ?i?u quan tr?ng nh?t l?ng??i m? ph?i ???c ch?m s?, h??ng d?n, gi?i th?h, t? v?n r?? c?ki?n th?c ch?m s? v?nu? d?y con ngay t? nh?ng th?g cu?i c?a th?i k? mang thai v?ti?p t?c ???c nh? vi? y t?, n? h? sinh gi?p ?? theo d?, h??ng d?n ch?m s? v?nu? con sau khi sinh.</p>

<p>Tr?m c?m ?i?n h?h:</p> <p>C? tri?u ch?ng tr?m c?m ?i?n h?h th??ng ti?n tri?n kh?g r?m r? n? m?t s? nh?khoa h?c cho r?ng v? m?t d?ch t? h?c kh?c?th? ??h gi???ng m?c. Tr? th?c t? c?th? g?p kho?ng 10 - 20% c? tr??ng h?p tr?m c?m ???c ghi nh?n sau khi ng??i ph? n? sinh ?? trong th?i gian t? 9 - 15 th?g.</p> <p>Ng??i m? sau khi sinh ?? m?c tr?m c?m ?i?n h?h c?nh?ng bi?u hi?n l? s?g nh?: c?m x?c d? thay ??i, d? n?i c? gi?n, c?d?u hi?u suy nh??c, c?c?n ch?y n??c m?t; lu? lu? c?c?m gi? b?t l?c, qu?lo l?ng v? vi?c nu? d??ng, d?y d? con c?; ?? khi qu?c?n th?n, t? m? trong vi?c ch?m s? con; c?u k? trong vi?c nu? d??ng, cho con ?n u?ng... Y?u t? t?o ?i?u ki?n thu?n l?i ho?c th?c ??y ?? h?i ch?ng tr?m c?m n? ph? tri?n l?ng??i m? c? qu?tr?, th??ng tr? d??i 20 tu?i ho?c ng??i m? ?t?ng b? ch?ng v?gia ??h b? r?i, b? m?c, kh?g ???c quan t?, b? ??i x? t? t?, thi?u th?n t?h c?m

Written by Tr?ng B h
Saturday, 17 June 2017 23:57

trong th?i th? ?u...</p> <p>R?i lo?n t th?n mu?n sau sinh</p> <p>C r?i lo?n t th?n xu?t hi?n mu?n sau khi ng??i m? sinh ?? th??ng n?ng, c?nh?ng bi?u hi?n c?p t?h, mang t?h ch?t b?nh l? r?r?ng v?c?li? quan ??n s? l?n sinh ?? . Th?c t? c?kho?ng 1/3 s? ng??i m? b? r?i lo?n t th?n lo?i n? c?bi?u hi?n lo?n th?n tr??c ? ? Nh?ng bi?u hi?n l? s?g th??ng g?p g?m: lo?n th?n v?i l? l?n v?m?m?ng, h?ng c?m ?i?n h?h sau sinh, c?n tr?m c?m n?ng sau sinh, tr?ng th? gi?ng ph? li?t.</p> <p>Lo?n th?n v?i l? l?n v?m?m?ng:</p> <p>Tr?ng th? b?nh l? n? kh?i ??u ??t ng?t, r?nh?t l? ? tu?n th? hai sau sinh v?i bi?u hi?n r?t ?a d?ng nh?: lo ?, k?h ??ng, c?c?n ch?y n??c m?t; c?khi hung h?, t?n c?g; c?khi l?i n?m m?t l?, l? l?n, tri gi? suy gi?m, kh?g nh?n th?c r?v? kh?g gian v?th?i gian; c?khi m?m?ng, lo l?ng... ??ng th?i c?ng c?bi?u hi?n hoang t??ng t?p trung v? ??a con nh?: ph? ??nh s? sinh n?, ph? ??nh ??i s?ng c?a tr?; s? con b? ??, b? ch?t; ph? ??nh vai tr?c?a ng??i cha, cho r?ng tr? sinh ra kh?g c?n cha. C?ng c?th? c?tr?ng th? hoang t??ng t?p trung v? ng??i m? nh?: c?m th?y b?n th? m?h b? ?e d?a, b? b?t bu?c ph?i u?ng thu?c ??c, thu?c ng?; lo s? ?i?u x?u s? ??n. Ngo? ra, tr?ng th? lo s? c?th? di?n bi?n dai d?ng, n?ng n? c?kh? n?ng d?n ??n h?h ??ng t? s? ho?c gi?t con. Tuy v?y, tr?ng th? lo?n th?n v?i l? l?n v?m?m?ng c?th? ti?n tri?n thu?n l?i n?u ???c ph? hi?n, ?i?u tr? ??ng v?k?p th?i nh?ng d? t? ph? trong th?i gian ng?n.</p> <p>H?ng c?m ?i?n h?h sau sinh:</p> <p>Tr?ng th? h?ng c?m ?i?n h?h sau sinh kh?i ??u ? ?t, x?y ra s?m trong v?g 2 tu?n sau khi ng??i m? sinh con. Ng??i m? c?th? b? k?h ??ng m?t ??nh h??ng n?ng, xu?t hi?n ? t??ng hoang t??ng ??y quy?n l?c th?c hi?n s? m?ng c?a th??ng ?? . ??ng th?i c?th? xen l?n c?m gi? b? truy h?i ho?c c?xung ??t th?a d?c.</p> <p>C?n tr?m c?m n?ng sau sinh:</p> <p>M?t s? tr??ng h?p c?th? g?p ng??i m? c?c?n tr?m c?m n?ng sau sinh v?i c?n kh?i ??u c?p di?n, x?y ra sau khi sinh 2 tu?n ho?c trong kho?ng 3 th?g ??u sau ?? . C?n tr?m c?m n?ng th??ng k? theo tr?ng th? lo ?, b?i r?i, l? l?n, kh?s?c dao ??ng; c?c?m gi? b?t l?c, c?m gi? c?t?i.</p> <p>Tr?ng th? gi?ng ph? li?t:</p> <p>? l?tr?ng th? lo?n th?n c???c ?i?m n?i b?t l?t?h thi?u h? h?p, b?nh l? kh?i ??u ??t ng?t v?i c? tri?u ch?ng k?h ??ng, nhi?u hoang t??ng, kh?g c?s? h? nh?p, m?t ti?p x?c v?i th?c t?i... C?ng c?khi b?nh l? kh?i ??u b?ng c?m gi? t? k?, t? phong d? k?, kh?g quan t? ??n ??a con sinh ra. Tr?ng th? gi?ng ph? li?t n? th??ng g?p ? nh?ng ng??i m? trong ti?n s? c?nh? c?h c?ng nh?c ho?c nh? c?h d?ng ph? li?t, ph?i theo d? l? d? m?i c?th? ch?n ?o? ???c ch?h x?. Ngo? ra, tr?ng th? gi?ng ph? li?t c?th? l?c?n ??u ti? c?a b?nh l? lo?n th?n chu k? h?ng tr?m c?m, c?th? ?l???ng v? c?a b?nh ph? li?t. Tr?ng th? n? r?t d? c?nguy c? t? ph? ? ng??i m? trong nh?ng l?n sinh ?? sau.</p> <p>X? tr?i?u tr? r?i lo?n t th?n sau sinh</p> <p>M?t ?i?u c?n l?u ? l?h?u h?t t?t c? c? lo?i thu?c h??ng th?n ???c s? d?ng ?? ?i?u tr? t?h tr?ng r?i lo?n t th?n sau khi sinh cho nh?ng ng??i m? ??u ???c ? th?i qua s?a m? n? vi?c ?i?u tr? g?p nhi?u kh?kh?n nh?t l?tr??ng h?p ng??i m? cho con b?, v?v?y ph?i ng?ng v?ch?m d?t vi?c cho con b? s?a m? ?? kh?i ?nh h??ng ??a con. B?nh nh? c?n ???c ??a ??n kh? b?nh t?i c? b? s? chuy? khoa ?? c?s? ch?n ?o? v?i?u tr? ph? h?p. R?i lo?n t th?n th?i k? sau sinh c?a ng??i m? c?th? li? quan ??n ti?n s? gia ??h.</p> <p>L?i khuy? c?a th?y thu?c</p> <p>Nguy?nh? g? n? b?nh l? r?i lo?n t th?n th?i k? sau sinh c?a ng??i m? c?th? li? quan ??n ti?n s? gia ??h, c?m? ho?c ng??i th? thu?c b? m?c b?nh t? th?n v?c? y?u t? c?nh? c?t? ??ng ?nh h??ng nh? ng??i m? ch?a tr??ng th?h v? m?t nh? c?h, ch?a c?s? chu?n b? v? t? l? ?? c?con v?sinh con; c?ng c?th? c?s? thay ??i v? n?i ti?t t?, b? tai bi?n th??ng t?n ho?c c? bi?n ch?ng s?n khoa... Do ?? tr? l? s?g c?n l?u ? ??n c? tr??ng h?p n? ?? ph? hi?n, ch?n ?o? s?m v?x? tr?i?u tr? ph? h?p v?b?nh th??ng x?y ra s?m, ??t ng?t ngay sau khi sinh ho?c v?ng? sau khi sinh. Nh?ng

Ph^o hi^on s^om r^oi lo^on t^o th^on sau sinh

Written by Tr^ong B^oh

Saturday, 17 June 2017 23:57

tr^ong h^op r^oi lo^on t^o th^on xu^ot hi^on mu^on sau sinh c^ong x^oy ra n^ong v^oc^obi^ou hi^on c^op t^oh
v^oi nhi^ou d^ong b^onh l^o kh^o nhau c^on ch^o .</p> <p>ST</p> <p></p> <p></p> </div>
</div>